

TAIMING

2025年Q2營運簡報

法人說明會

2025年8月29日



免責聲明

- 1) 本簡報由台名保險經紀人股份有限公司(以下稱「本公司」)編制，且未經獨立查證。
- 2) 本簡報所提及之資訊包括營運展望、財務狀況以及業務發展等內容，建立在本公司從內部與外部來源所取得的資訊基礎。
- 3) 本公司對未來的展望，係反應截至目前為止所取得資訊衍生之看法，不代表本公司、產業狀況或未來發展完整論述。未來若有任何變更或調整時，本公司並不負責隨時再度提醒或更新。
- 4) 本文件不得視為買賣本公司有價證券之要約或要約之引導，本公司及其代表發言，無須對因使用此簡報或其發言內容所致損害負擔任何責任。

目錄

01 產業概況
Market Overview

02 經營實績
Business Performance

03 Q & A



TAIMING

產業概況

Market Overview

資料來源：財團法人保險事業發展中心
中華民國人壽保險商業同業公會

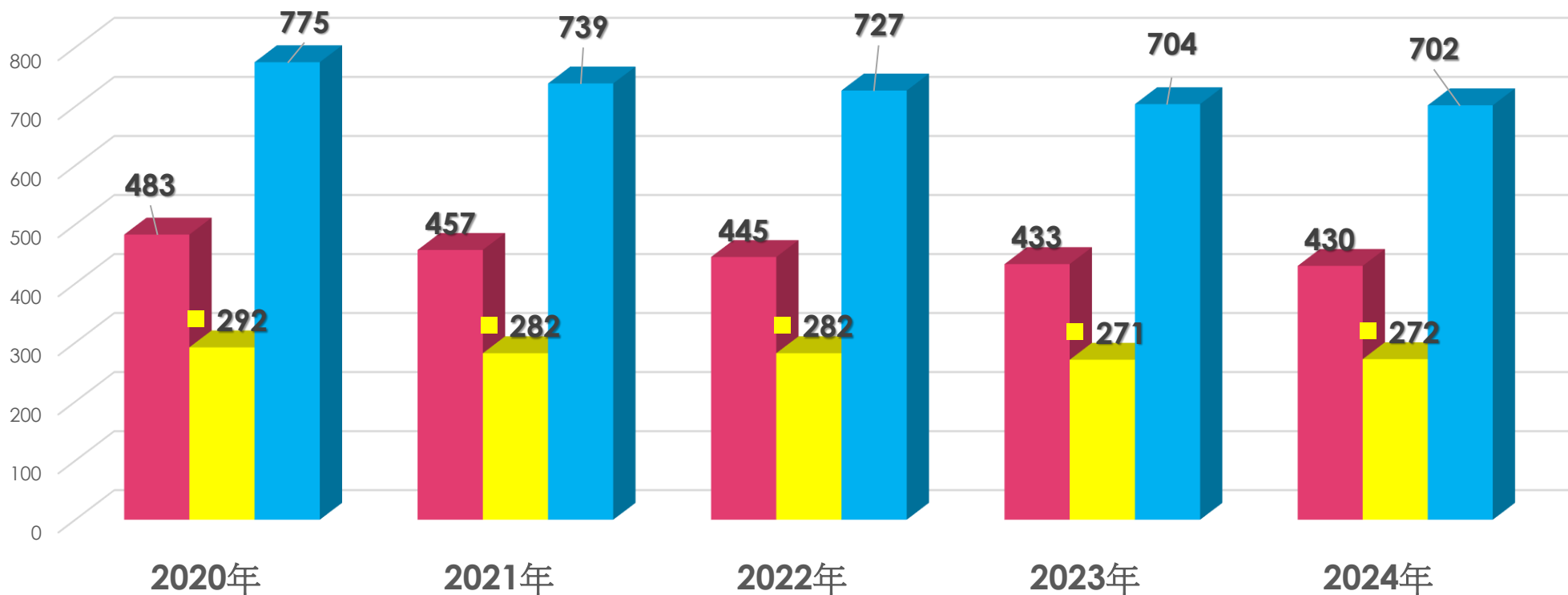
產業概況

近五年保險經紀與代理業家數

Number of Insurance Brokers & Agencies

單位:家數

整併大型化趨勢



■ 保險經紀人家數 ■ 保險代理人家數 ■ 合計家數

備註:家數統計包含個人與公司組織型態。



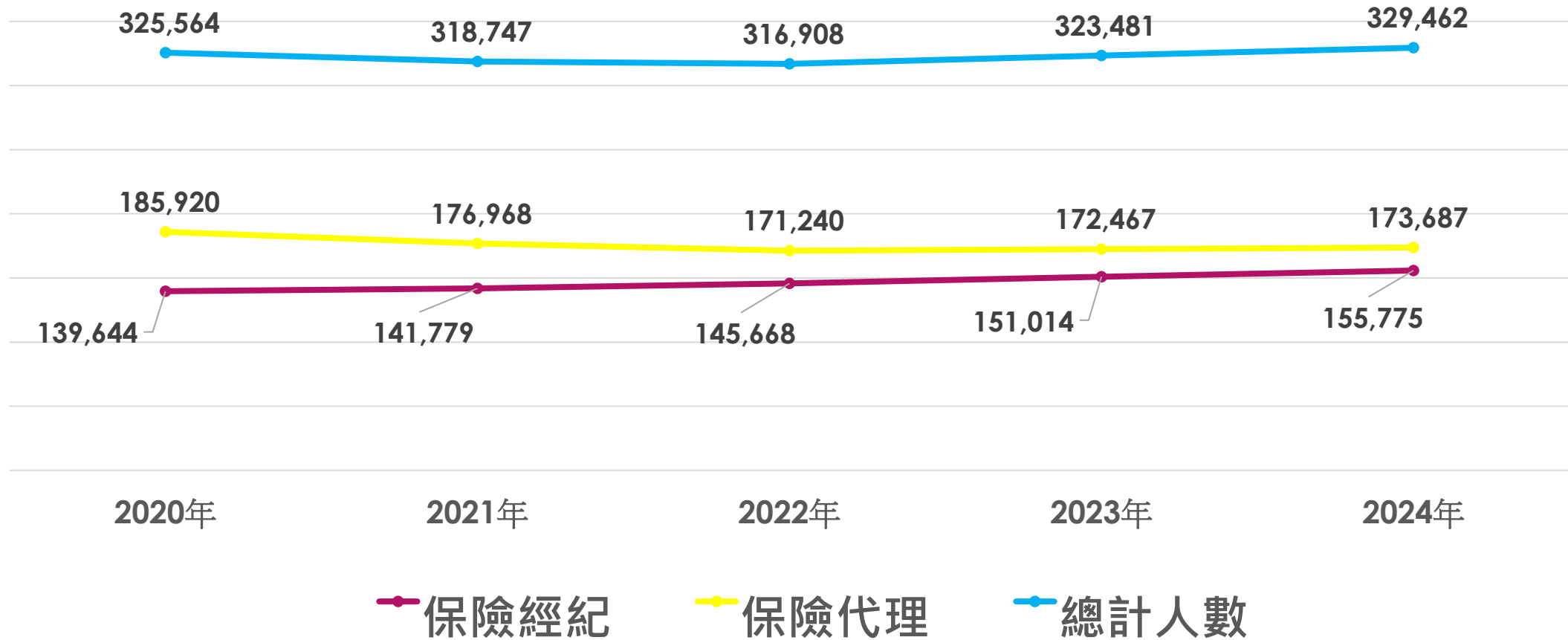
台名保險經紀人股份有限公司
TAIMING ASSURANCE BROKER CO., LTD.

產業概況

近五年保險經紀與代理業從業人數

Number of Salespersons

單位:人數



—●— 保險經紀

—●— 保險代理

—●— 總計人數



台名保險經紀人股份有限公司
TAIMING ASSURANCE BROKER CO., LTD.

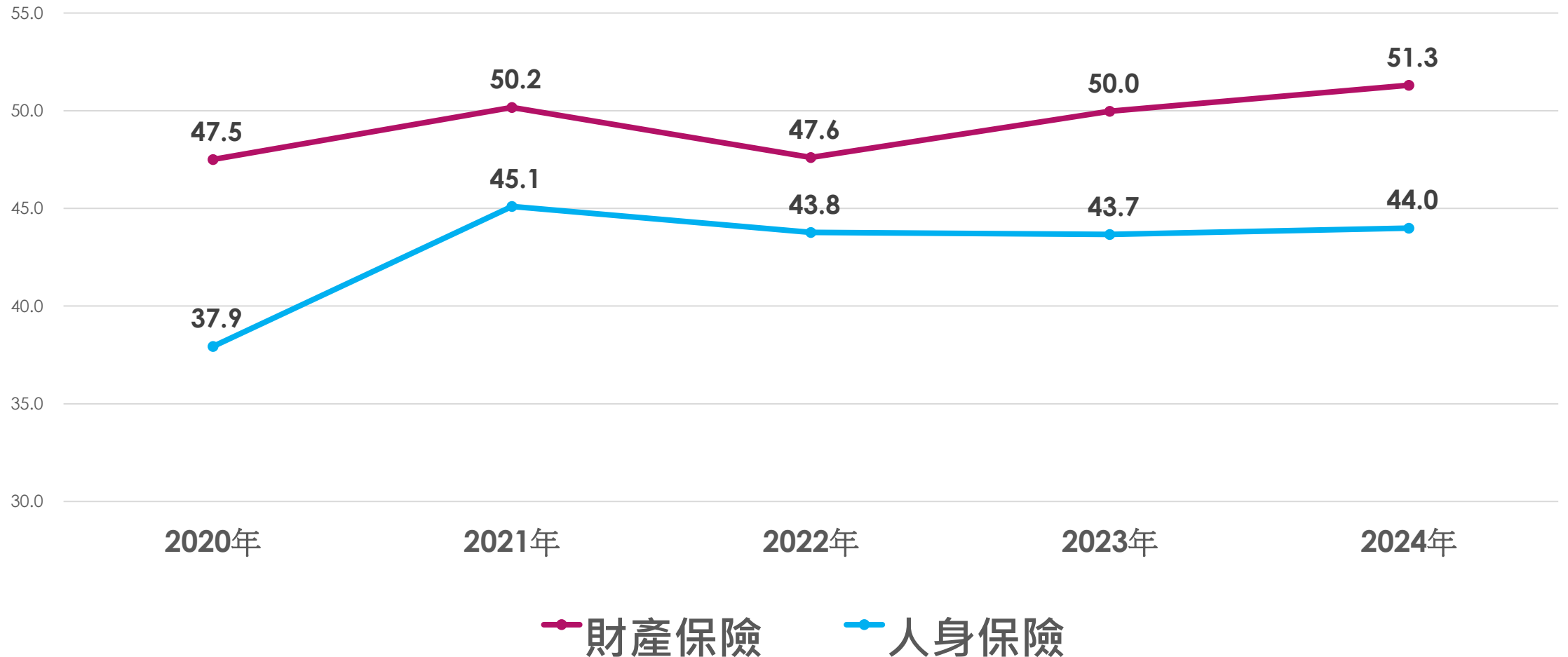


產業概況

近五年保險經紀與代理業合計市場佔有率

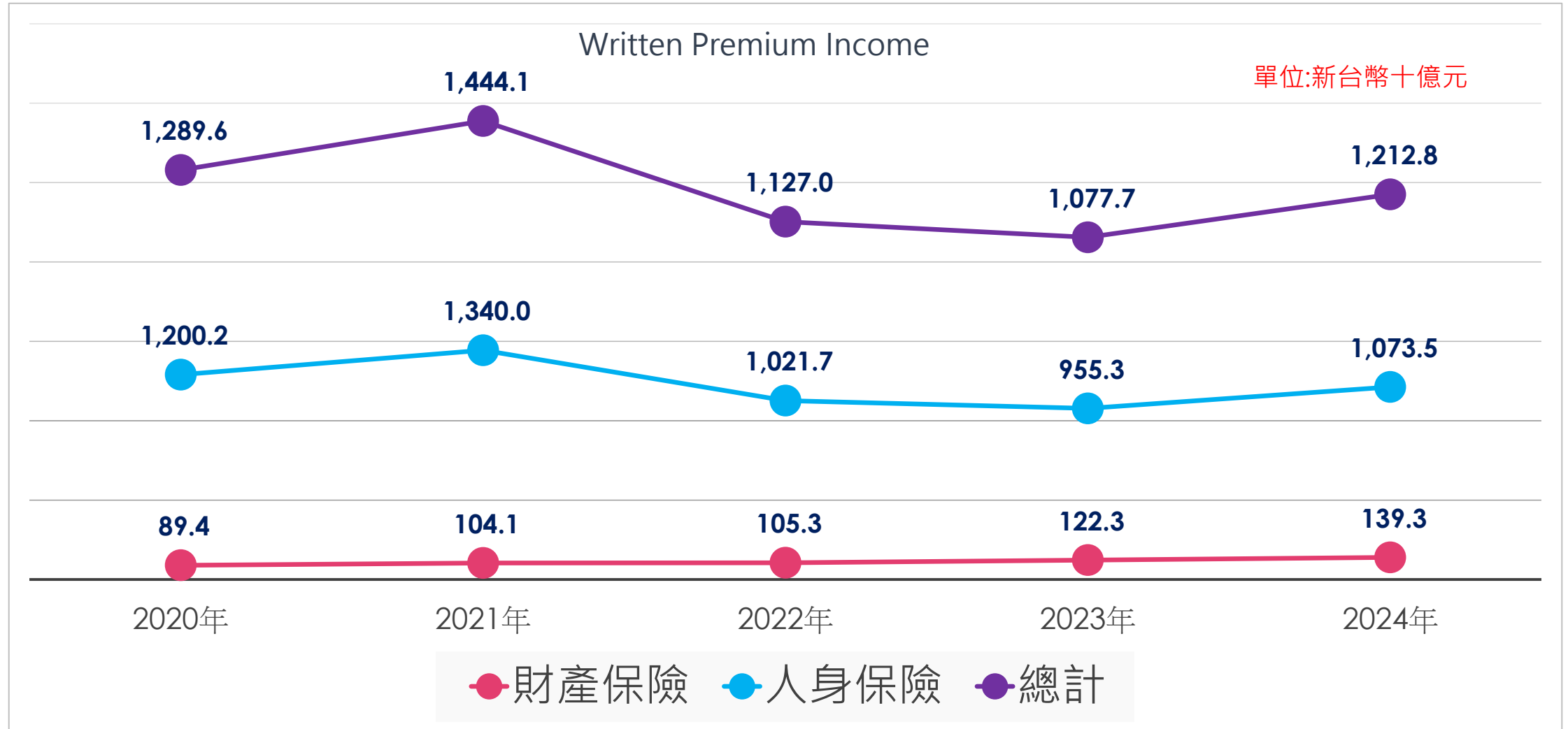
Market Shares of Insurance Brokers & Agencies

單位:%



產業概況

近五年保險經紀與代理業保費收入

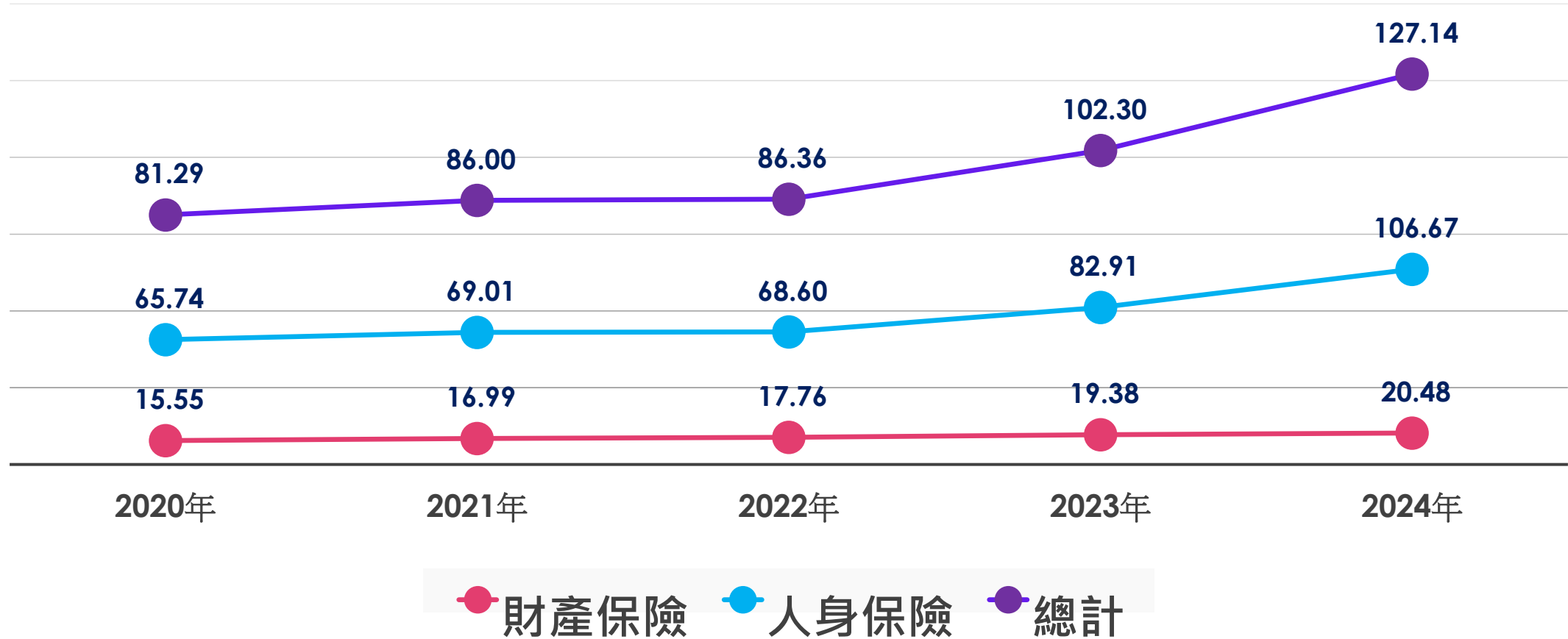


產業概況

近五年保險經紀與代理業佣金收入

單位:新台幣十億元

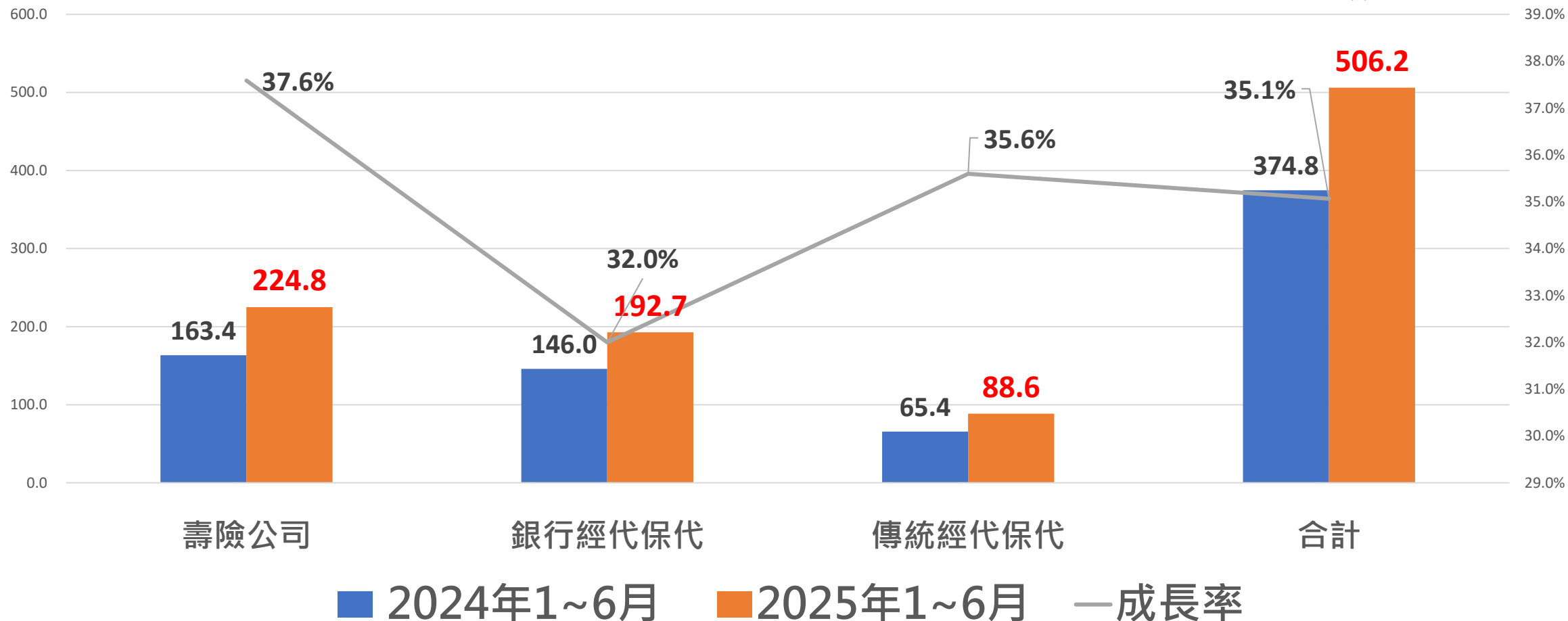
Commission Income



產業概況

壽險業初年度保費收入通路別統計

單位:新台幣十億元

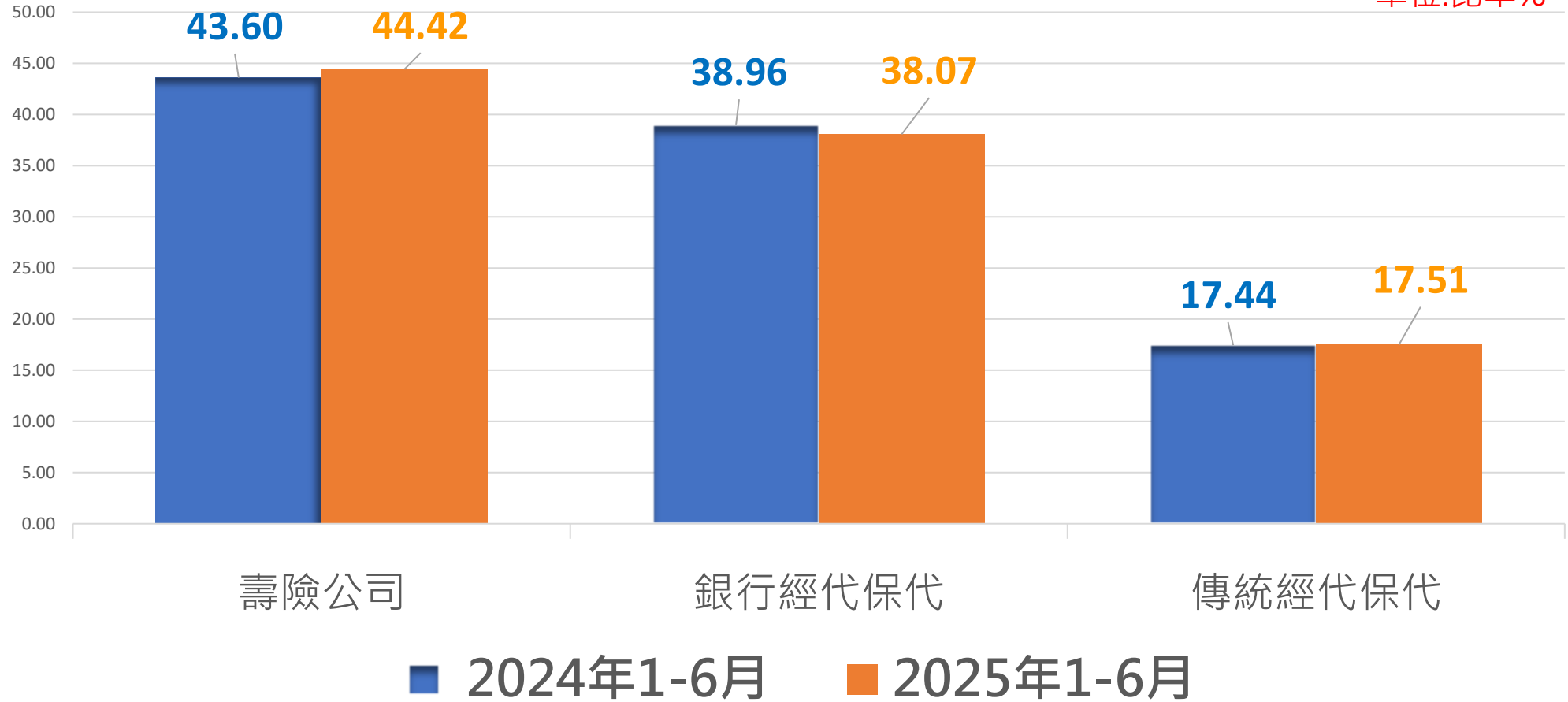


備註: 保費收入數據係採用壽險公會統計保費收入與負債(視為投資合約歸類於負債)合計數。(以下同)

產業概況

壽險初年度保費收入通路別佔率

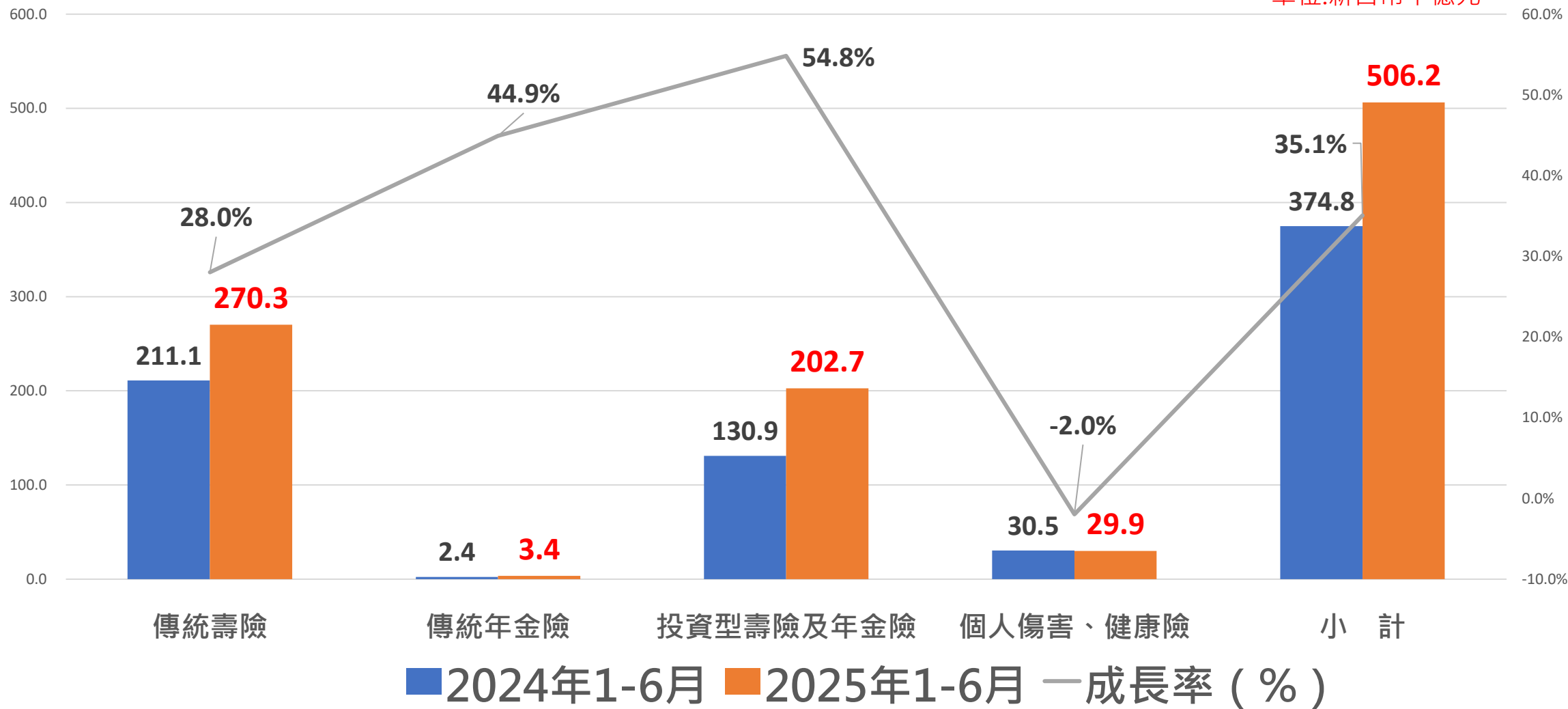
單位:比率%



產業概況

壽險初年度保費收入商品類別分析

單位:新台幣十億元



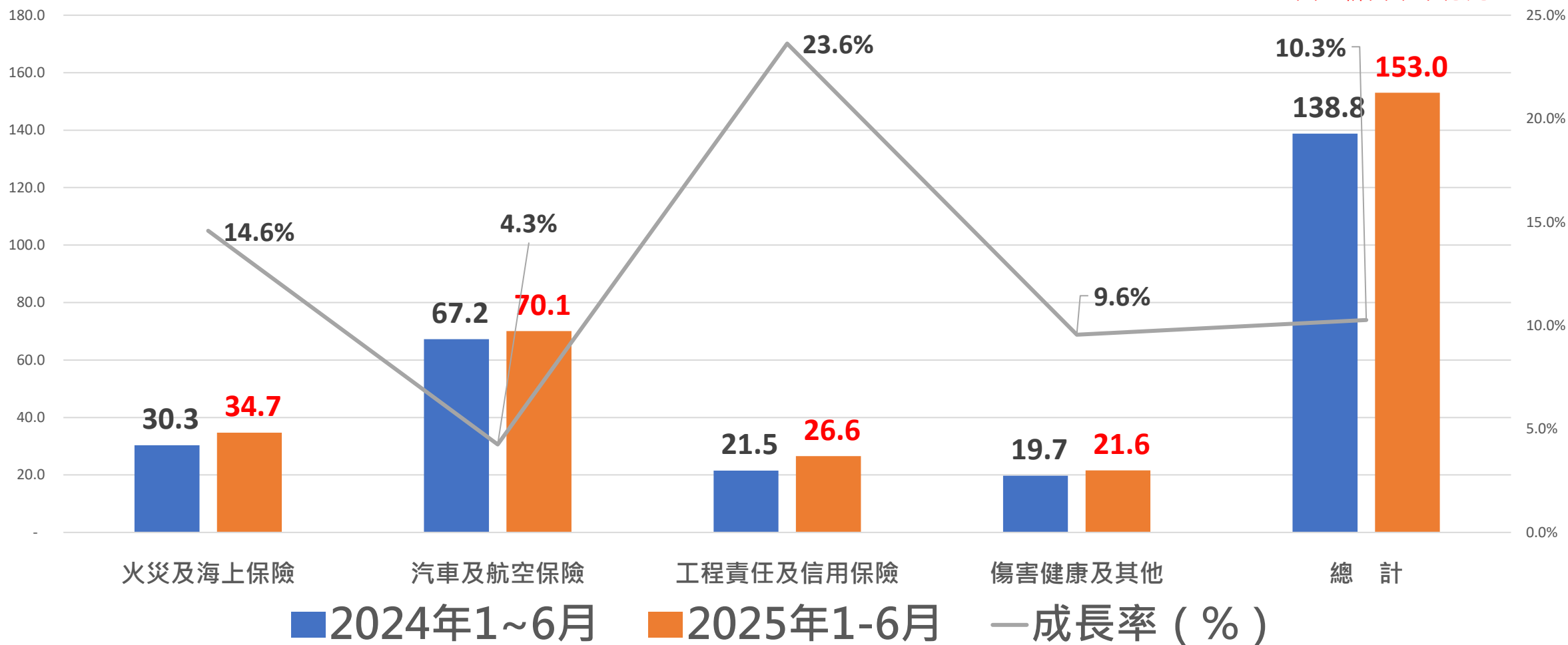
■ 2024年1-6月 ■ 2025年1-6月 一 成長率 (%)



產業概況

產物保險保費收入商品類別分析

單位:新台幣十億元



TAIMING

經營實績

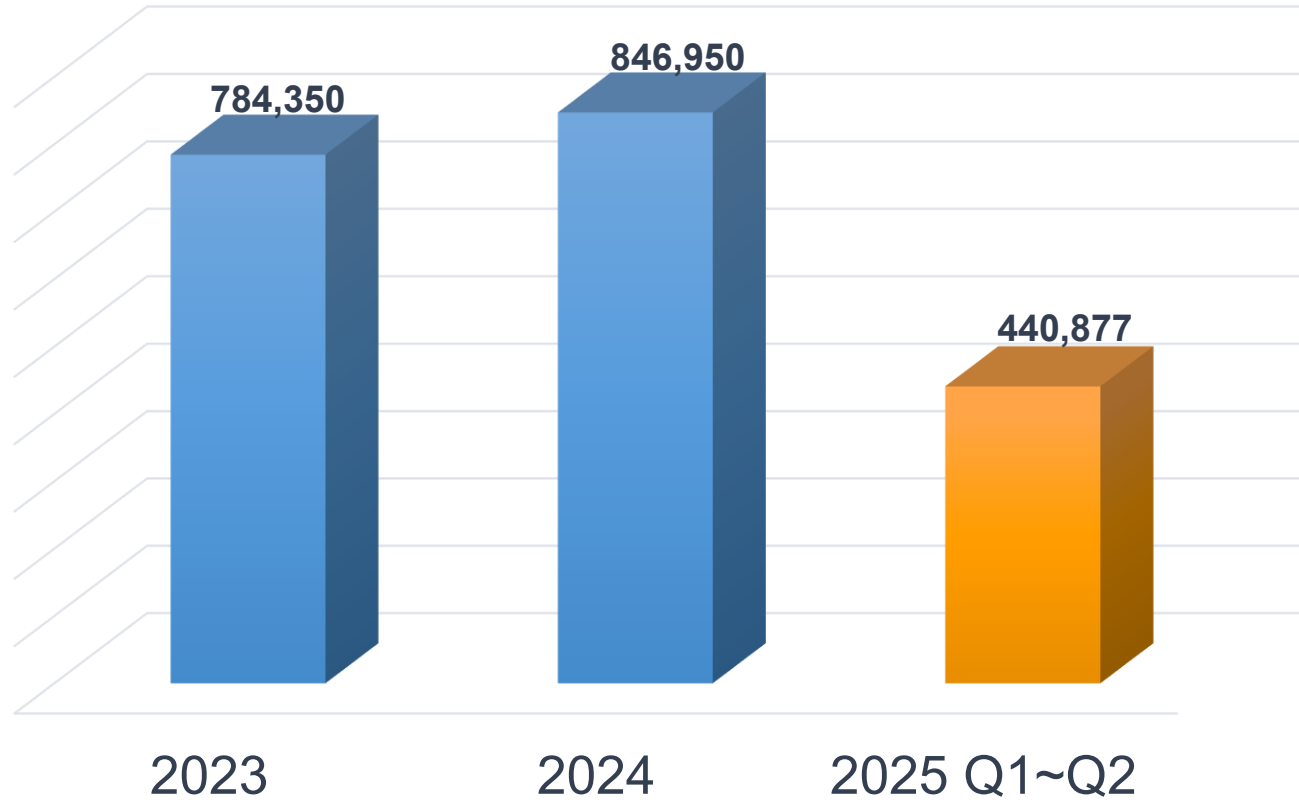
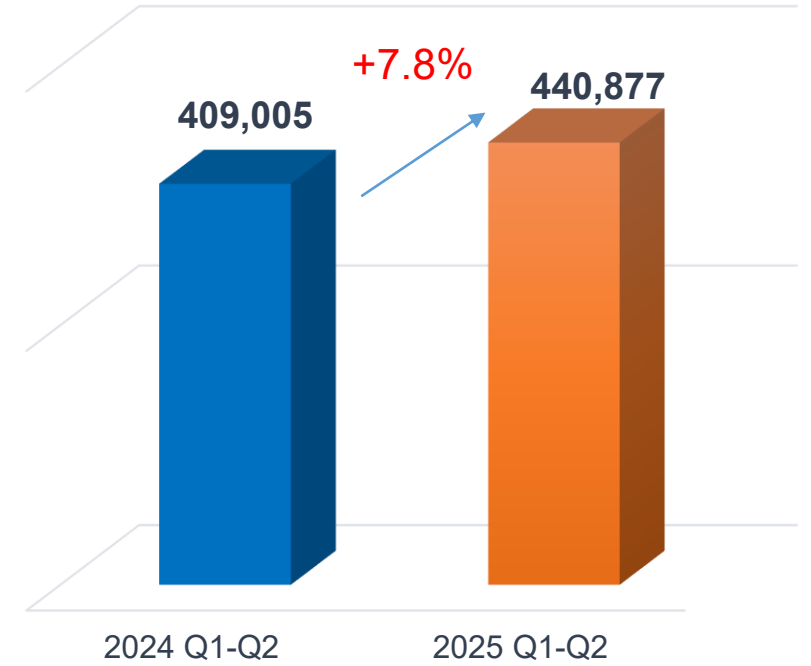
Business Performance

經營實績

合併營收

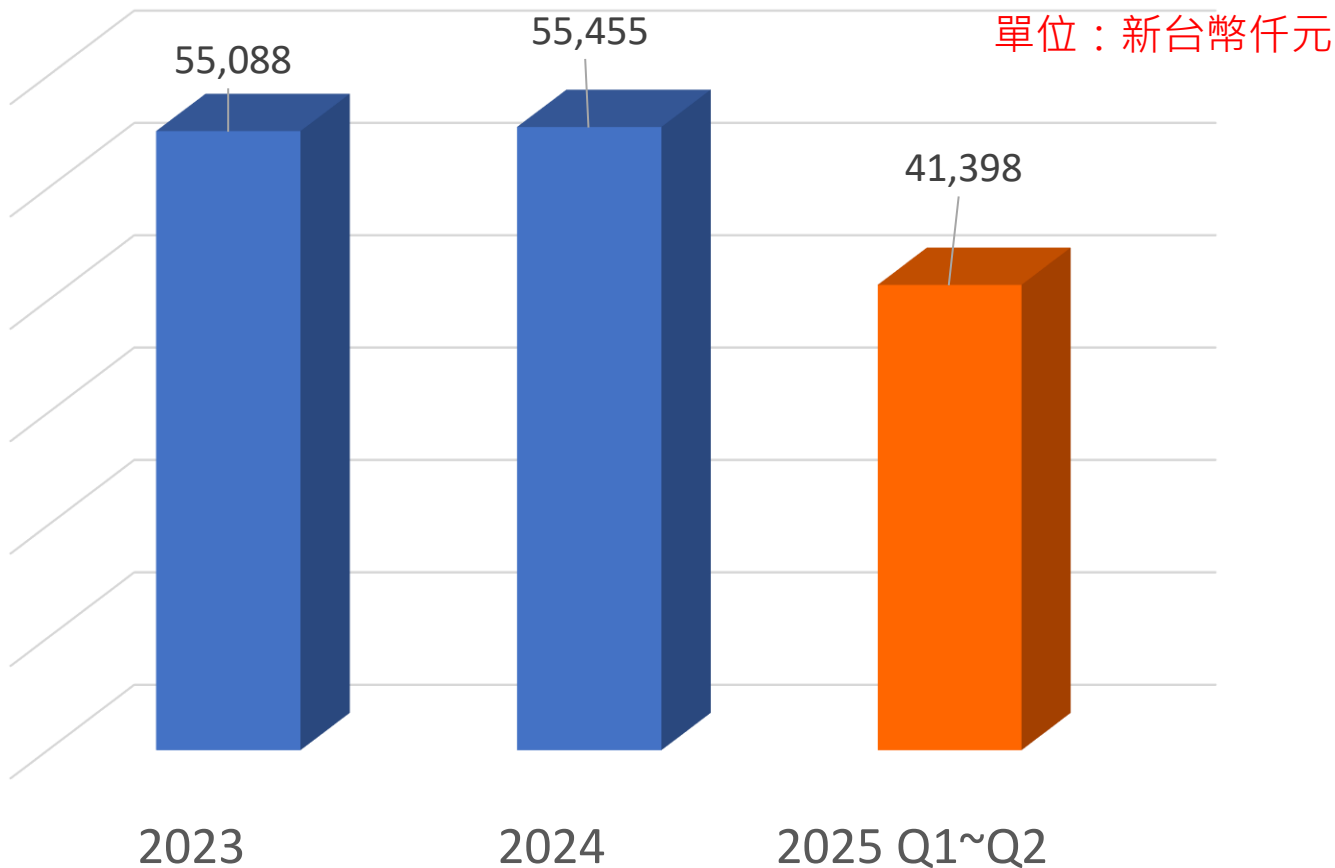
單位:新台幣仟元

2024 vs 2025 Q1-Q2 營收

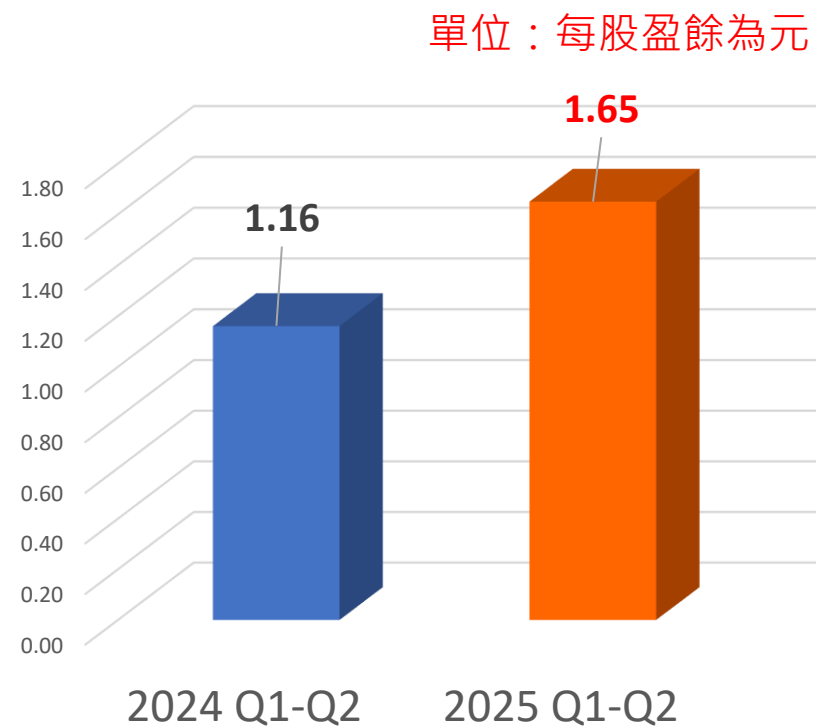


經營實績

合併稅後淨利



2024 vs 2025 Q1-Q2 稅後EPS



經營實績

合併綜合損益表

單位：新台幣仟元；每股盈餘為元

綜合損益表項目	2025 Q1-Q2	營收%	2024 Q1-Q2	%	YoY
營業收入	\$440,877	100%	\$409,005	100%	7.8%
營業毛利	79,133	18%	66,721	16%	18.6%
營業費用	52,539	12%	47,198	11%	11.3%
營業淨利	26,594	6%	19,523	5%	36.2%
業外收入與支出	20,690	5%	14,184	3%	45.9%
稅前淨利	47,284	11%	33,707	8%	40.3%
所得稅費用	5,886	1%	4,600	1%	28.0%
本期淨利	\$41,398	10%	\$29,107	7%	42.2%
基本每股盈餘(新台幣元)	\$1.65		\$1.16		42.2%
*以上財務數據以IFRS國際財務報導準則為編制基礎。					
*基本每股盈餘之設算以加權平均在外流通股數25,024仟股計算之。					



經營實績

合併資產負債表

單位：新台幣仟元

資產負債項目	2025年6月30日	%	2024年6月30日	%	YoY
流動資產	369,541	50%	368,191	47%	0.4%
非流動資產	375,245	50%	415,351	53%	-9.7%
<u>資產總計</u>	<u>\$744,786</u>	<u>100%</u>	<u>\$783,542</u>	<u>100%</u>	<u>-4.9%</u>
流動負債	149,207	20%	151,302	19%	-1.4%
非流動負債	88,536	12%	102,733	13%	-13.8%
<u>負債總計</u>	<u>\$237,743</u>	<u>32%</u>	<u>\$254,035</u>	<u>32%</u>	<u>-6.4%</u>
<u>股東權益</u>	<u>\$507,043</u>	<u>68%</u>	<u>\$529,507</u>	<u>68%</u>	<u>-4.2%</u>
<u>負債與股東權益總計</u>	<u>\$744,786</u>	<u>100%</u>	<u>\$783,542</u>	<u>100%</u>	<u>-4.9%</u>



經營實績

合併現金流量表

單位：新台幣仟元

現金流量項目	2025 Q1-Q2	2024 Q1-Q2	YoY
營業活動	\$41,789	\$26,373	58.5%
投資活動	16,506	15,797	4.5%
籌資活動	(\$68,900)	(\$61,667)	
期初現金及約當現金餘額	\$67,802	\$53,935	25.7%
期末現金及約當現金餘額	<u>\$57,197</u>	<u>\$34,438</u>	<u>66.1%</u>



TAIMING

Q & A



如欲了解更多資訊：
官網：<https://www.tabc.com.tw>

